

RELAÇÃO DO AÇO

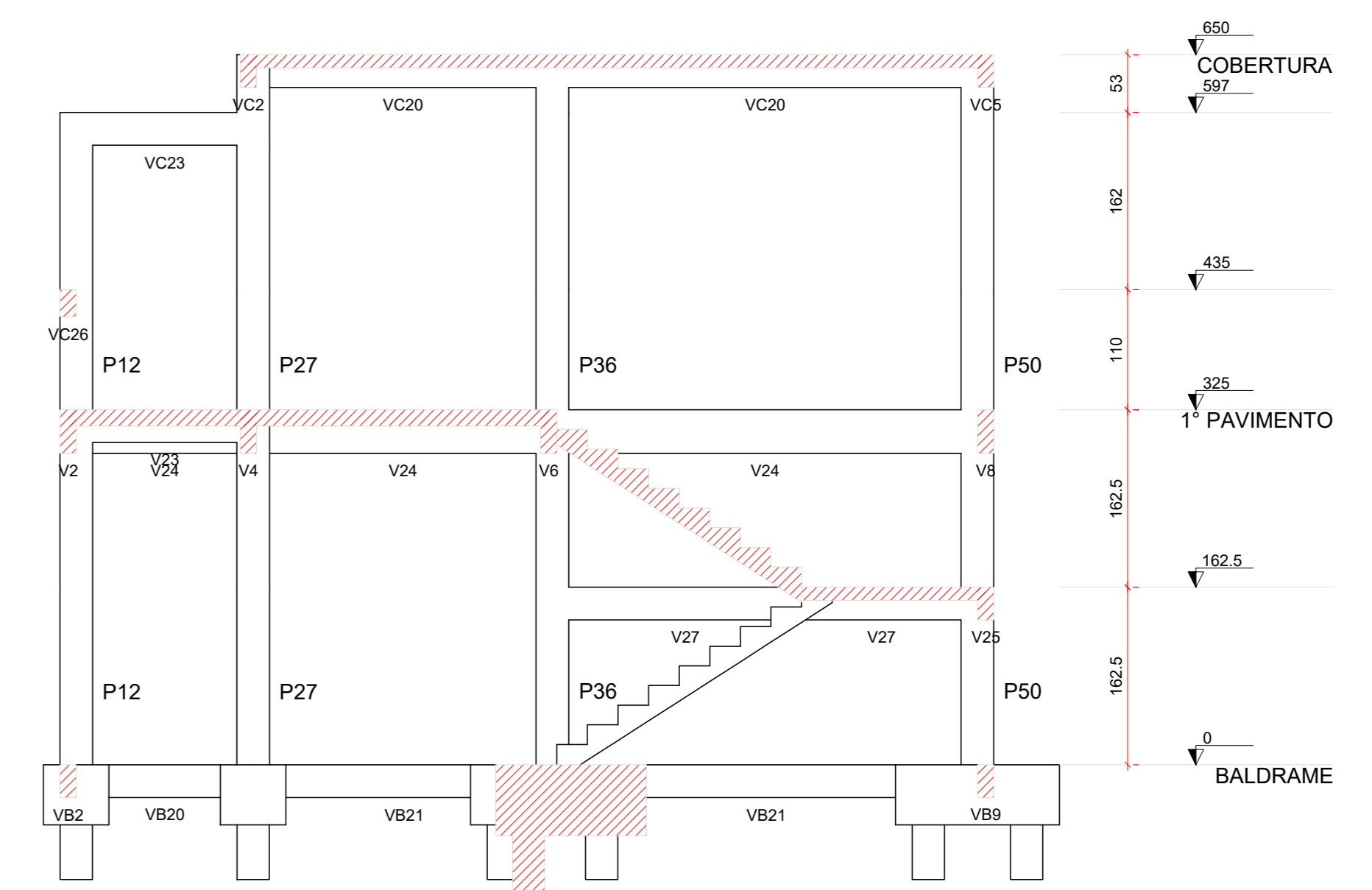
ACQ	N	DIAM (mm)	QUANT	C. UNIT (cm)	C. TOTAL (cm)	PESO + 10% (kg)
CA50	1	5.0	1908	81	15458	14548
CA50	2	5.0	150	25	3750	3750
CA50	3	5.0	500	32	16000	16000
CA50	4	5.0	286	115	33120	33120
CA50	5	5.0	84	33	2772	2772
CA50	6	5.0	42	117	4914	4914
CA50	7	5.0	132	25	3300	3300
CA50	8	5.0	132	101	13332	13332
CA50	9	5.0	44	27	1188	1188
CA50	10	5.0	46	85	3910	3910
CA50	11	5.0	56	32	1792	1792
CA50	12	5.0	46	107	4922	4922
CA50	13	10.0	150	363	54450	54450
CA50	14	10.0	8	269	2152	2152
CA50	15	10.0	86	322	30912	30912
CA50	16	12.5	16	322	5152	5152
CA50	17	12.5	16	372	5982	5982
CA50	18	16.0	82	322	26404	26404
CA50	19	16.0	82	385	31570	31570

RESUMO DO AÇO

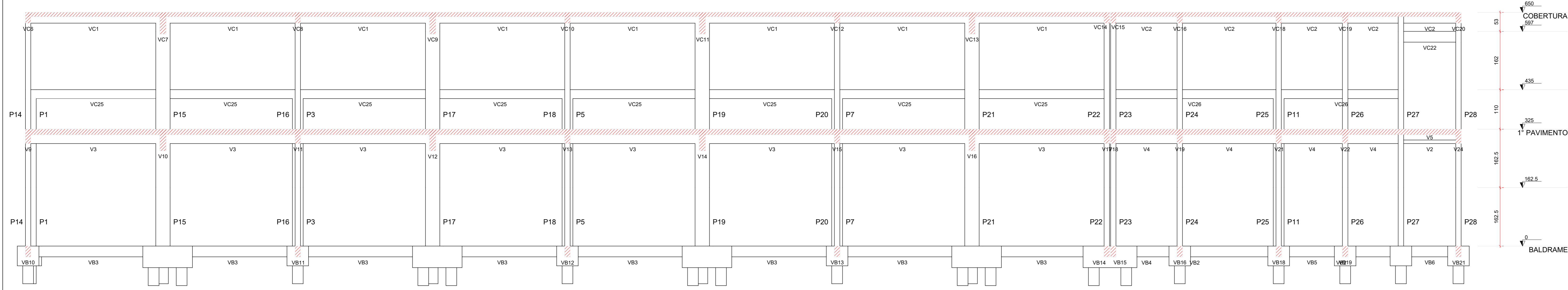
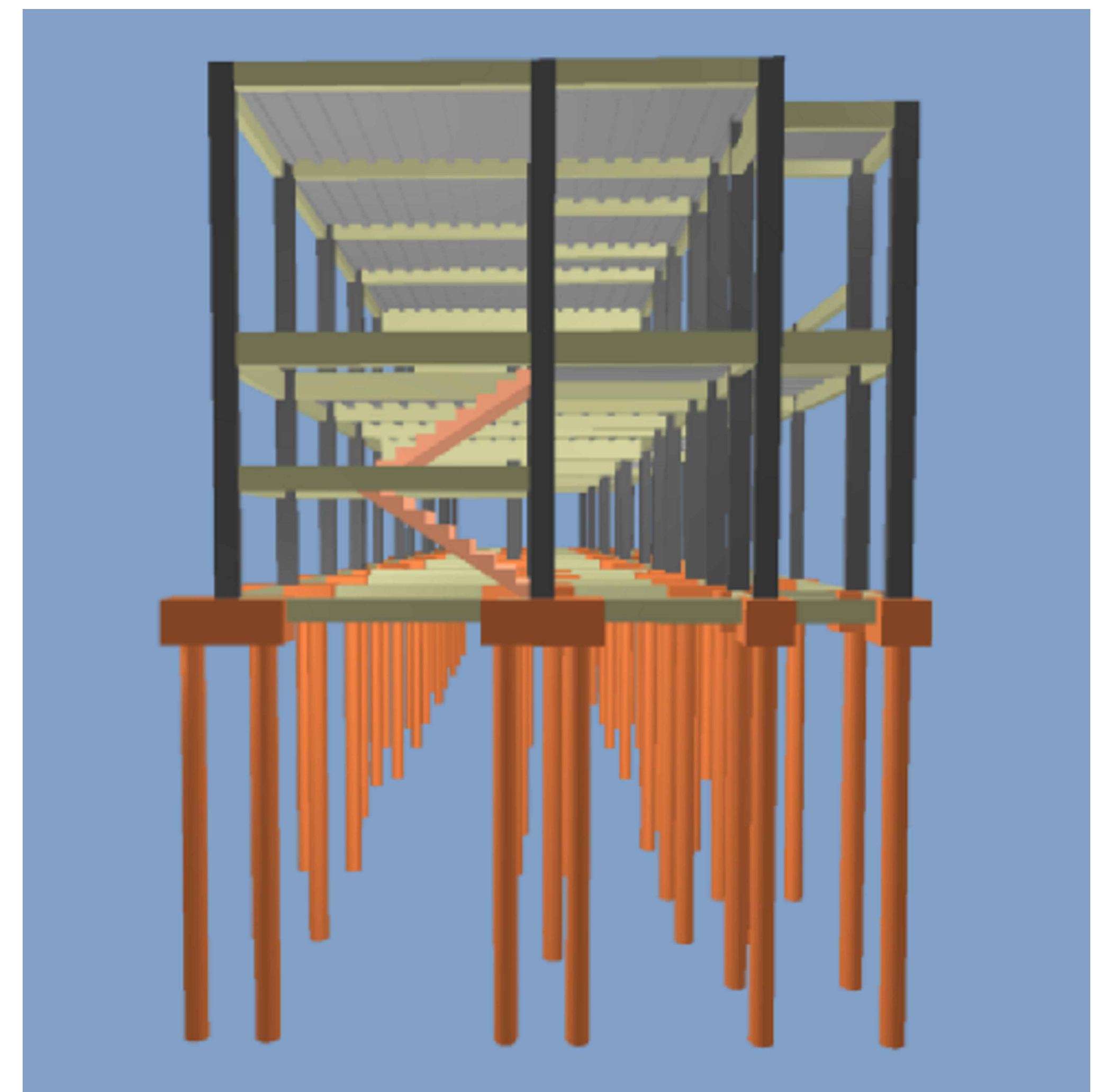
ACQ	DIAM (mm)	C. TOTAL (cm)	PESO + 10% (kg)
CA50	10.0	950.1	627.7
CA50	12.5	111.1	117.6
CA50	16.0	579.7	1007.0
CA50	5.0	2391	405.4

PESO TOTAL (kg): CA50 1762.3, CA50 405.4

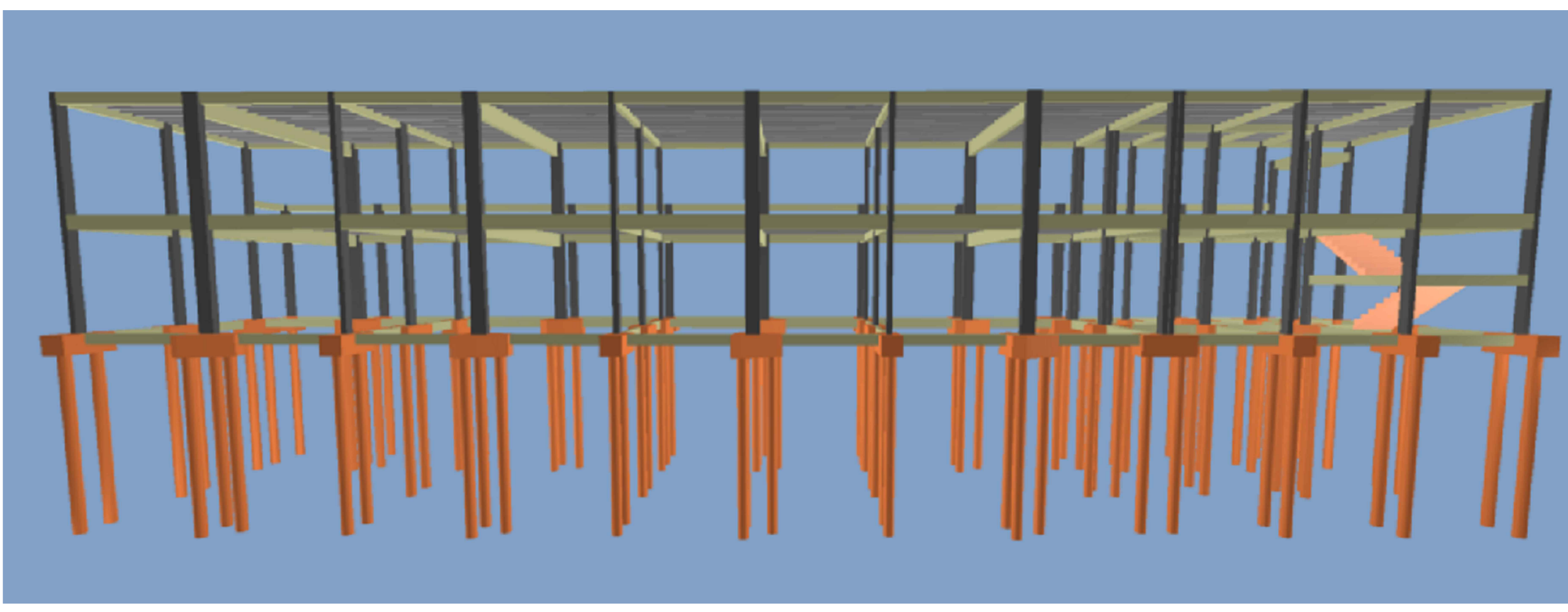
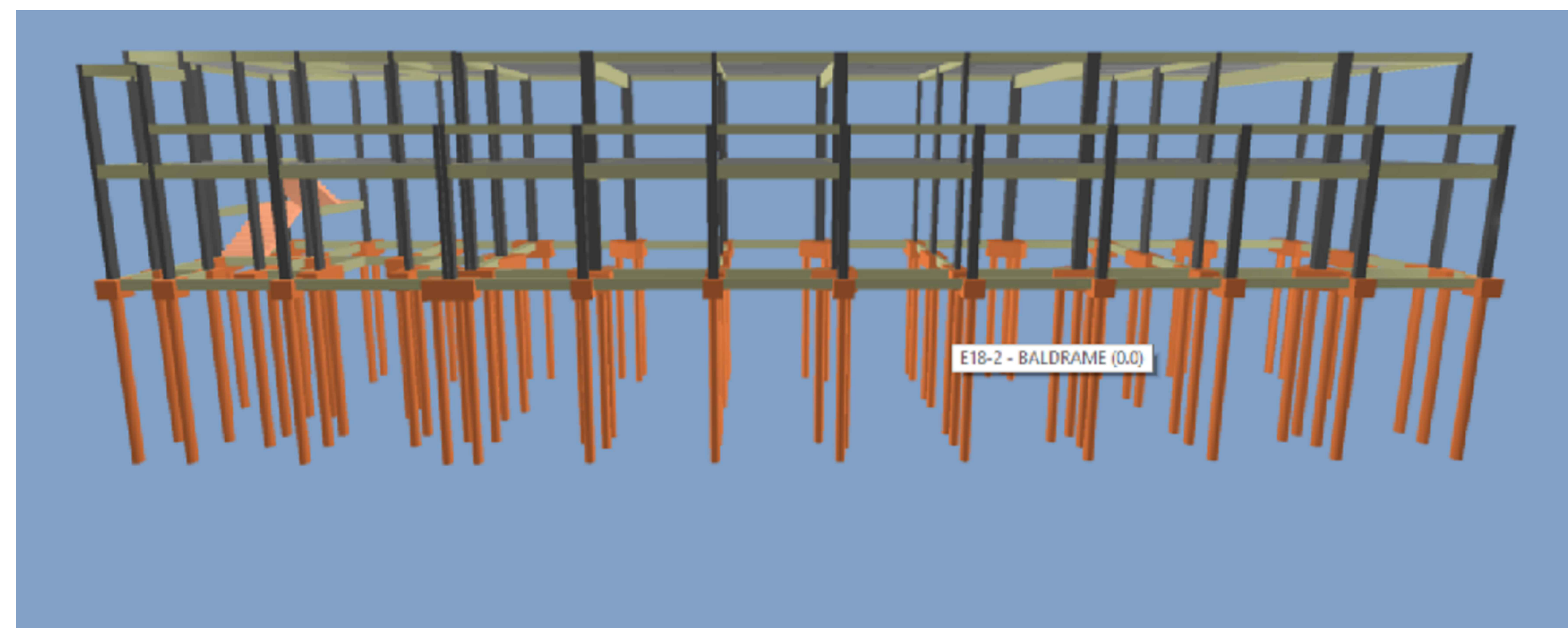
Volume de concreto (C-25) = 16.11 m³  
Área de forma = 292.23 m²



Corte B-B  
escala 1:50



Corte A-A  
escala 1:50



**ESTADO DE GOIÁS**  
SECRETARIA DE ESTADO DA EDUCAÇÃO  
SUPERINTENDÊNCIA DE INFRAESTRUTURA  
GERÊNCIA DE PROJETOS E INFRAESTRUTURA

GERÊNCIA DE PROJETOS E INFRAESTRUTURA  
APROVADO \_\_\_\_\_  
TÉCNICO RESPONSÁVEL PELA APROVAÇÃO \_\_\_\_\_

**BLOCO PADRÃO SEDUC**  
BLOCO 08 SALAS DE AULA C/ SANITÁRIOS - 02 PAVIMENTOS

ENDEREÇO: DIVERSOS

ÁREA DO TERRENO	ÁREA PERMEÁVEL	ÁREA EXISTENTE	ÁREA A DEMOLIR	ÁREA INTERVENÇÃO	ÁREA TOTAL CONSTRUÇÃO
VER PROJ. ARG.	VER PROJ. ARG.	VER PROJ. ARG.	VER PROJ. ARG.	662.80 M²	VER PROJ. ARG.

AUTOR: ENGENHEIRO CIVIL THIAGO ALBERTO SILVA VALENTE CREA 18338-D-GO. CREA 18338-D-GO

RT DA OBRA: \_\_\_\_\_

PROPRIETÁRIO: SECRETARIA DE ESTADO DA EDUCAÇÃO - GOIÁS  
PREPOSTO: JESSICA ALVES BUENO SOARES CREA 178 021-62

**FUNDAÇÃO E ESTRUTURAL**

TIPO DE PROJETO: \_\_\_\_\_

DETAHES DOS PILARES: \_\_\_\_\_

DATA: DEZEMBRO/2021 ESCALA: INDICADA REVISÃO: 000 Nº ORÇAMENTO: 1020210271723

REV.	DATA	DESCRIÇÃO	VISTO

10/10  
FOLHA